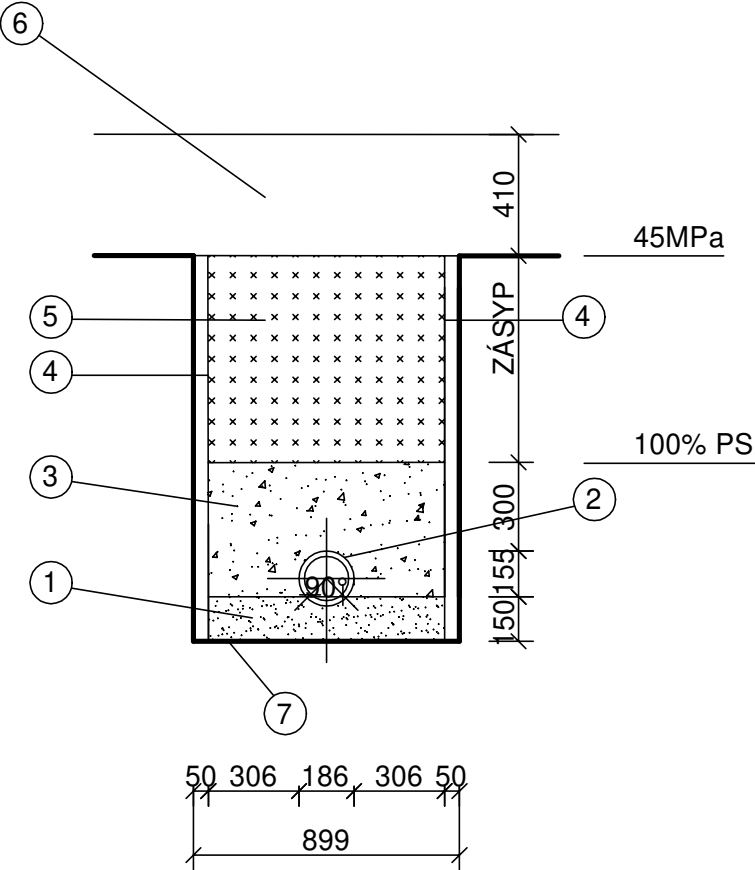


VZOROVÉ ULOŽENÍ POTRUBÍ

ULOŽENÍ V MÍSTNÍ KOMUNIKACI UL. RICHTRŮV VRCH - NAPOJENÍ PŘÍPOJEK NA STOKU A1
REKONSTRUKCE KOMUNIKACE - PROVEDENÍ PO ÚROVEŇ SILNIČNÍ PLÁNĚ
KANALIZAČNÍ PŘÍPOJKY KAMENINA DN 150/186, 200/242

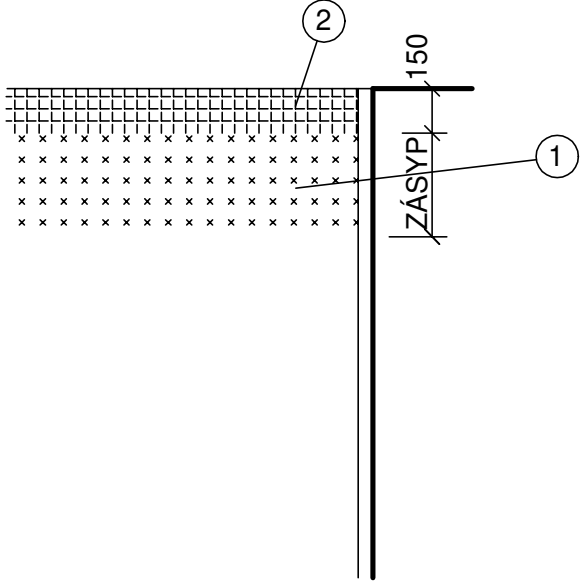


LEGENDA :

- 1. ŠTĚRKOPÍSKOVÉ LOŽE fce 0 - 11 mm
- 2. KANALIZAČNÍ PŘÍPOJKY KAM DN 150/186 (200/242), TR. 160
- 3. OBSYP ZE ŠTĚRKOPÍSKU fce 0 - 11 mm
- 4. PAŽENÍ
- 5. HUTNĚNÝ ZÁSYP VÝKOPU - NÁHRADA VYTĚŽENÉ ZEMINY ZE 70% ŠTĚRKODRTÍ, 30% STÁVAJÍCÍ VHDNÝ HUTNĚNÝ VÝKOPEK
- 6. NOVÁ KONSTRUKCE VOZOVKY - ŘEŠENO V RÁMCI SAMOSTANÉ PROJEKTOVÉ DOKUMENTACE, TL. KONSTRUKCE 410 MM
- 7. PŘÍPADNÉ POUŽITÍ GEOTEXTILIE NA DNO VÝKOPU - V PŘÍPADĚ OBTÍŽNÝCH ZÁKLADOVÝCH POMĚRŮ

POZN. HLOUBENÍ VÝKOPU SPLAŠKOVÉ KANALIZACE A PŘÍPOJEK BUDE PROVÁDĚNO
PO ODTĚŽENÍ STÁVAJÍCÍCH KONSTRUKČNÍCH VRSTEV KOMUNIKACE
- ZPĚTNÉ ZÁSYPY BUDOU PROVÁDĚNY PO ÚROVEŇ BUDOUCÍ STAVEBNÍ PLÁNĚ

ULOŽENÍ V PROSTRANSTVÍ V ROSTLÉM TERÉNU
ZAHRADY DOMŮ, NEZPEVNĚNÉ KRAJNICE
KANALIZAČNÍ PŘÍPOJKY KAMENINA DN 150/186, 200/242

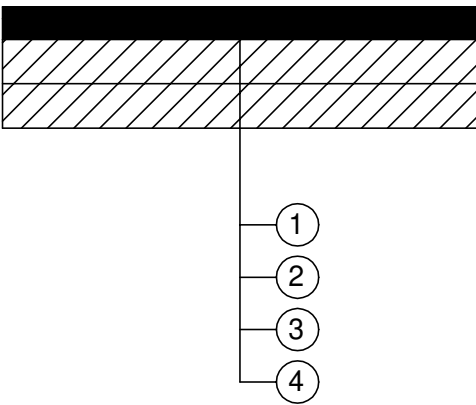


LEGENDA :

- 1. HUTNĚNÝ ZÁSYP VÝKOPU - ZE 100% VYTĚŽENÝM PROSÁTÝM VÝKOPKEM
- 2. ZÁSYP ROSTLOU ZEMINOU TL. 150 MM NAD VÝKOPEM

SKLADBA KONSTRUKCE STÁVAJÍCÍCH POVRCHŮ V TRASE NAVRHOVANÉ STOKY A1

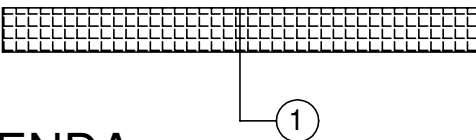
KM 0,000 - 0,1415; 0,216 - 0,2875



LEGENDA :

- 1. ASFALTOBETON ACO 11+ - OBRUSNÁ VRSTVA TL. 50 MM
- 2. ASFALTOBETON ACP 16 PODKLADNÍ VRSTVA TL. 60 MM
- 3. ŠTĚRKODRTĚ ŠDa FRAKCE 0-32 MM TL. 150 MM
- 4. ŠTĚRKODRTĚ ŠDa FRAKCE 0-63 MM TL. 150 MM

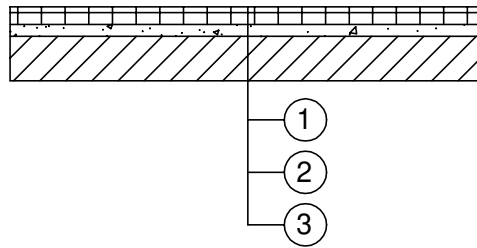
KM 0,1415 - 0,157; 0,175 - 0,184; 0,193 - 0,2115



LEGENDA :

- 1. VRSTVA ROSTLÉ ZEMINY TL. 150 MM VČETNĚ SILNIČNÍCH OBRUBNÍKŮ

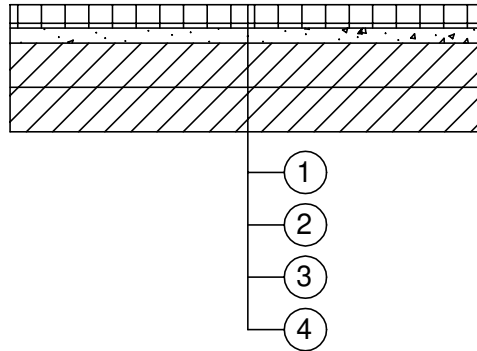
KM 0,157 - 0,175; 0,191 - 0,193; 0,2115 - 0,216



LEGENDA :

- 1. DLAŽBA Z BETONOVÝCH DLAŽDIC TL. 60 MM VČETNĚ SILNIČNÍCH OBRUBNÍKŮ
- 2. LOŽE Z DRCENÉHO KAMENIVA FRAKCE 4-8 MM TL. 40 MM
- 3. ŠTĚRKODRTĚ ŠDa FRAKCE 0-63 MM TL. 150 MM

KM 0,184 - 0,191



LEGENDA :

- 1. DLAŽBA Z BETONOVÝCH DLAŽDIC TL. 80 MM VČETNĚ SILNIČNÍCH OBRUBNÍKŮ
- 2. LOŽE Z DRCENÉHO KAMENIVA FRAKCE 4-8 MM TL. 50 MM
- 3. ŠTĚRKODRTĚ ŠDa FRAKCE 0-63 MM TL. 150 MM
- 4. ŠTĚRKODRTĚ ŠDa FRAKCE 0-63 MM TL. 150 MM

POZNÁMKA:
UKLÁDÁNÍ POTRUBÍ BUDE PROVEDENO DLE TECHNOLOGICKÉHO PŘEDPISU VÝROBCE
KAMENINOVÉHO POTRUBÍ

D.1.2

Vypracoval : K O L E K T I V		Zodp.projektant : ING. R.ZAHRADNÍK		Ing. Radek Zahradník autorizovaný inženýr Projektování a inženýrská činnost vodohospodářských staveb U Černého dolu 575/4 460 01 Liberec 4 IČO : 868 22 136 DIČ : CZ7710242617 telefon: 776 868 910
Kreslil :	Datum : 02/2024	Měřítko : 1:25	Stupeň : ÚS	
Akce : CHRSTAVA - SPLAŠKOVÁ KANALIZACE V ULICI RICHTRŮV VRCH - KANALIZAČNÍ PŘÍPOJKY VZOROVÉ ŘEZY ULOŽENÍ POTRUBÍ				
Kraj : LIBERECKÝ	Investor : MĚSTO CHRSTAVA, NÁM. 1. MÁJE 1 463 31 CHRSTAVA	Formát : 5A4	Číslo zakázky :	